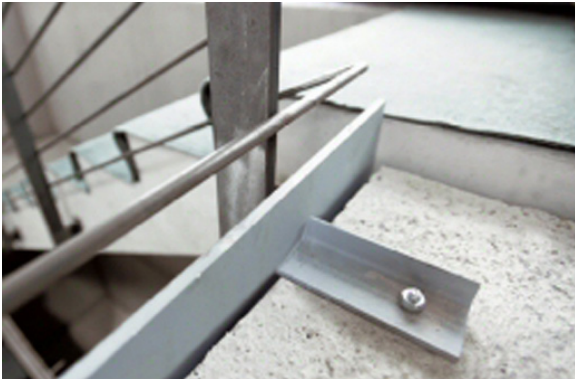


## Kompetenz-Zentrum für Befestigungstechnik

Die Schweißtechnische Lehranstalt der Handwerkskammer Dresden und die Unternehmensgruppe fischer in Deutschland haben in Großenhain im September 2003 das erste Kompetenzzentrum für Befestigungstechnik in Sachsen eröffnet. Grundlage für den Aufbau eines bundesweiten Netzwerks an Kompetenzzentren für Befestigungstechnik ist die Kooperationsvereinbarung mit der Unternehmensgruppe fischer.



*Ankerbolzen der Firma fischer*

Neue Untergründe im Beton und Mauerwerksbau, darauf abgestimmte bauaufsichtlich zugelassene Dübelssysteme, komplizierte Auswahlverfahren und neue Technologien verlangen vom Anwender für Befestigungstechnik immer mehr Spezialwissen. Die Kompetenzzentren für Befestigungstechnik sind Institutionen der beruflichen Bildung, die Handwerkern aller dübelverarbeitenden Berufe den sicheren und wirtschaftlichen Einsatz von Befestigungssystemen vermitteln sollen. Hier vermitteln Handwerker an Handwerker Befestigungswissen nach dem neuesten Stand der Technik. Die Handwerker informieren über die rechtlichen Vorschriften und die wirtschaftlichen Potenziale moderner Befestigungssysteme und helfen bei der fachgerechten Auswahl der richtigen Befestigungselemente. In eigenen Räumlichkeiten werden an den unterschiedlichsten Verankerungsgrün-

den die einzelnen Systeme von den Teilnehmern selbst montiert und der richtige Umgang mit Verarbeitungswerkzeugen gefestigt.

Die Mitarbeiter der Schweißtechnischen Lehranstalt Großenhain/Dresden wurden an der fischer-AKADEMIE zum Referenten für Befestigungstechnik ausgebildet. Grundlage zur Wissensvermittlung ist ein durch die fischerwerke Deutschland entwickeltes Schulungsprogramm. Dieses ist modular und entsprechend den Gewerken angepasst. Es werden grundlegende Themen über Baustoffe, Bohrverfahren, Montagearten, Belastungsfälle, Sicherheitsanforderungen, Korrosions- und Brandschutz sowie Wirkungsweise und Wirtschaftlichkeit in den Seminaren vermittelt.

### Wissenswertes in Kürze

**Ansprechpartner:**

Dipl.-Ing. Walther Brauer  
TT-Berater der Handwerkskammer Dresden

**Kooperationspartner:**

- Unternehmensgruppe fischer Deutschland
- Handwerkskammer der Pfalz

**Kooperationsform:**

- Kooperationsvertrag mit Unternehmensgruppe fischer Deutschland
- Bereitstellung von Unterrichtsmaterial, von Übungsmaterial und -werkzeugen

**Zielsetzung:**

Fachliche Qualifikation der Mitarbeiter der Handwerksbetriebe und Schaffung von Regelwerken zur Durchführung von Befestigungsarbeiten

**Projektkosten:** ca. 3 T. €

**Externe Beratung:** keine

**Öffentliche Förderung:** keine