

Innovationen	Technologieberatungen	Initiativen	<b>Pilotseminare</b>	Kooperationen
--------------	-----------------------	-------------	----------------------	---------------

## Praxisworkshop – Innovative Installationssysteme in der Sanitärtechnik

Zeit sparen oder Kosten senken?  
Eine Frage, die meist nur projektbezogen beantwortet werden kann. Kein Objekt ist wie das andere, und auch die Vorgaben seitens des Bauherrn können sehr unterschiedlich sein. Aktuelle Trends bei der Badgestaltung stellen erhöhte Anforderungen an Planer und Handwerker. Gerade bei modernen Individualbädern bieten praxisorientierte Vorwandssysteme entscheidende Vorteile gegenüber dem herkömmlichen Nassbau:

- Gewährleistung aus einer Hand
- Zusatzgeschäft durch Komplettgestaltung des Bades
- Kostensichere Planung und hohe Termintreue
- Integrierte behindertengerechte Lösungen
- Sauberer, schneller und günstiger als Nassbau



Abb. 1: Verkleidetes TECEprofil-System

TECEprofil ist ein fortschrittliches Sanitärwandssystem welches dem Installateur eine hohe Flexibilität und eine schnelle Montage von Installationswänden ermöglicht.

Von der Standardwand bis zur kompletten Badlandschaft ist alles mit nur wenigen Grundbauteilen zu realisieren. In das stabile Tragwerk werden vorgefertigte Module zur Befestigung von WC, Waschtisch, Urinal oder Bidet einfach eingehängt. TECEprofil wurde konstruiert, um auf die Bedürfnisse von Planern und Installateuren einzugehen, die tagtäglich damit beschäftigt sind, Kundenanforderungen in die Tat umzusetzen. Gleichzeitig stand bei der Entwicklung der Punkt Planungssicherheit ebenso im Vordergrund wie die Forderung nach einem fehlertoleranten System, welches sich schnell an die Bedürfnisse der Baustelle anpassen lässt.



Abb. 2: TECEprofil-System

Basierend auf 4 Grundbauteilen, lassen sich in Kombination mit den modularen Bausteinen des Systems alle Badsituationen realisieren, die vom Kunden gewünscht werden.

In den Hauptanwendungsgebieten Neubau und Renovierung werden mit TECEprofil nicht nur Standardbäder mit einem optimalen Preis-Leistungsverhältnis erstellt, sondern auch individuell gestaltete Komfortbäder oder öffentliche und gewerbliche Anlagen realisiert.

TECEplasilit - Die einfach zu bedienende Software zur Konstruktion von TECEprofil Wänden.



Abb. 3: Oberfläche von TECEprofil

Die Software ist gleichermaßen für den Installateur, den Planer und den Fachberater beim Großhandel geeignet. Klare Programmstrukturen, mit einer einfachen Symbolik und den typischen Windows Bedienelementen zeichnen TECEplasilit aus. Mit nur wenigen Eingaben kommt man zu klaren Ausschreibungen, Angeboten, Detaillisten oder zu einer genauen Kalkulation. Und als Highlight kann man sich die geplante Wand als 3D-Grafik von allen Seiten ansehen.

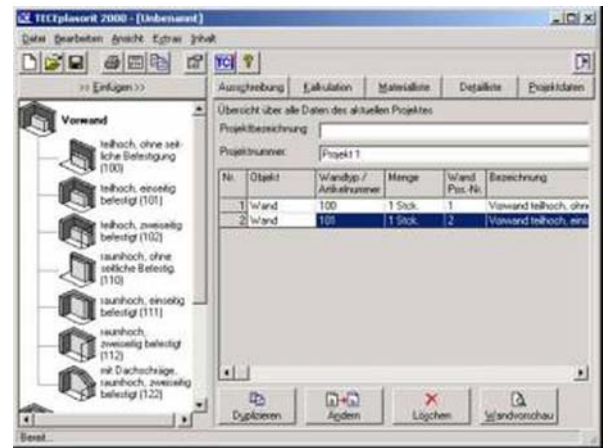


Abb. 4: TECEplasilit

- Schnelle Konstruktion von Sanitärwänden
- Einbauten für WC, WT, Urinal, Bidet,
- Armaturen...
- Einfache Bedienung durch eindeutige Symbole
- Frei rotierbare 3D - Zeichnung
- Wahlweise Ausschreibungs- oder Angebotserstellung
- Bemaße Wandskizze in Ausschreibung und Angebot
- Erzeugung von Detail-, Material- und Kalkulationslisten
- Kalkulation der Montagekosten
- Montageanleitungen für TECEprofil sind enthalten
- Programm- und Preispflege über das Internet
- mit detaillierten Ausdrucken für Angebote und Ausschreibungen



Abb. 5: Seminar



Abb. 6: Dozent

**Ansprechpartner:**

Dirk Schoppenhauer  
Beauftragter für Innovation und Technologie  
der Handwerkskammer Schwerin

**Wissenswertes in Kürze:**

**Kooperationspartner:**

- HWK Schwerin
- Fa. TECE

**Teilnehmerzahl:**

10 - 12 Teilnehmer

**Dauer:**

4 -12 Stunden (je nach Vorkenntnissen)

**Kosten des Workshops:**

ca. 500,00 bis 800,00 €

**Folgeseminare:** in Vorbereitung