



Neubau Zentrum für digitale Gebäudetechnik

49. HPI-Kontaktstudium

von 07. Mai bis 09. Mai 2019 in Aachen

Inhalt

- **Von der Idee zum Konzept**
- **Digitale Gebäudetechnik**
- **Schulungsprogramm**
- **Raumprogramm**
- **BIM (Building Information Modeling)**

Von der Idee zum Konzept

- Digitalisierung ein Megathema
- Einfluss auf das Handwerk
 - Digitale Planung ↔ digitale Fertigung ↔ digitaler Betrieb
- Schwerpunkt Gebäudetechnik
- Rasante technische Entwicklung erfordert Bildungsbedarf

Digitale Gebäudetechnik

- alle am Bau beteiligten Gewerke bei Planung und Ausführung
- Technische Gewerke (Elektro, Heizung, Sanitär, Lüftung, ...)
- Ausbaugewerke (Schreiner, Sonnenschutz, Schließanlagen, ...)

Schulungsprogramm

- ÜLU-Reallabor z. B. ETE 5
Pilotlehrgang
- Meisterkurs für Installateur- und Heizungsbauer
- Aufbaukurse für Meister
- BIM für Handwerker
- Fachwirte für Gebäudemanagement, Gebäudeautomation, intelligente Gebäudetechnologien
- Smart Building Integrator

Raumprogramm

1 multifunktionale Werkstätte für Heizung/Sanitär/Lüftung mit integriertem Labor

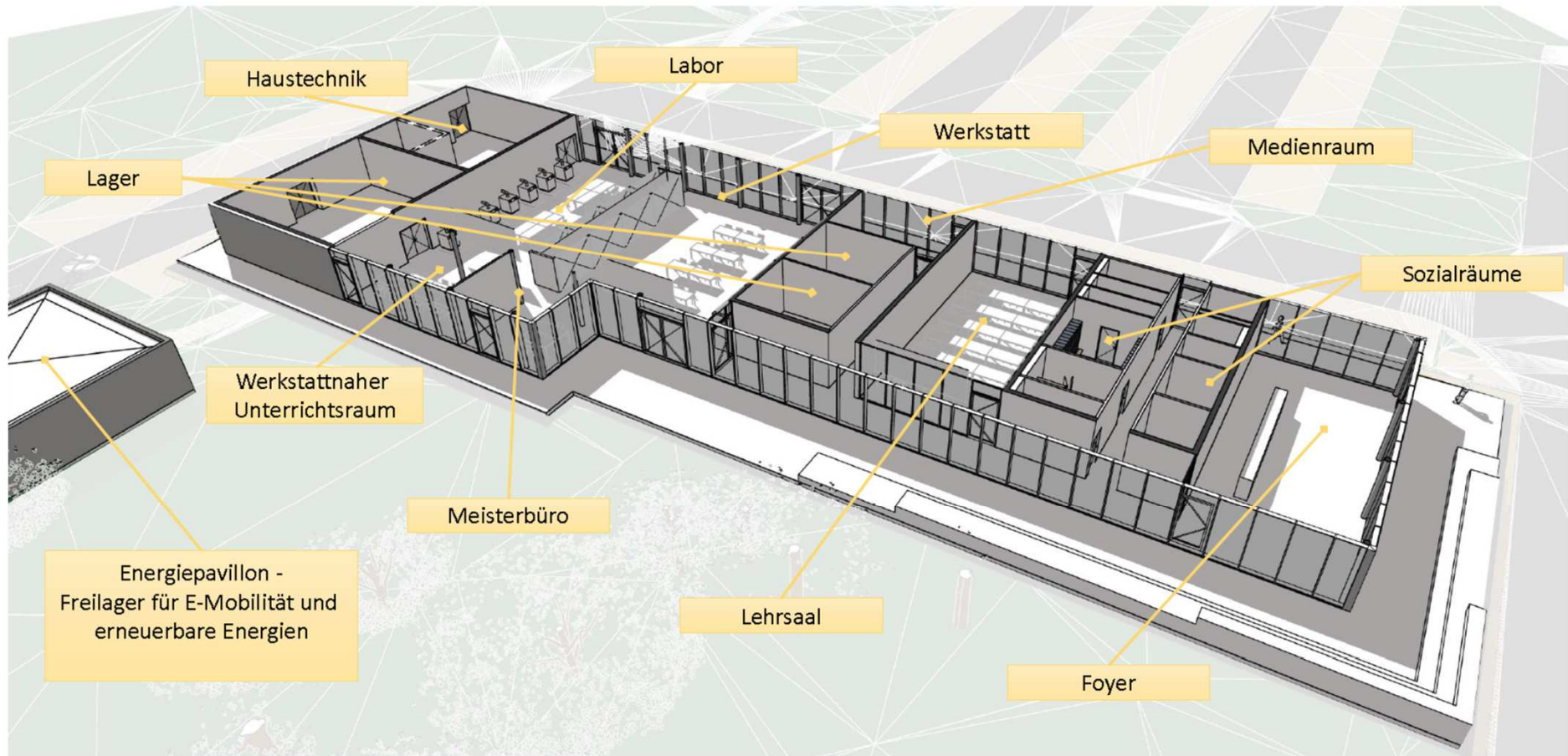
1 Lehrsaal

1 Kaltraum für Erneuerbare Energien und Speichertechnologien

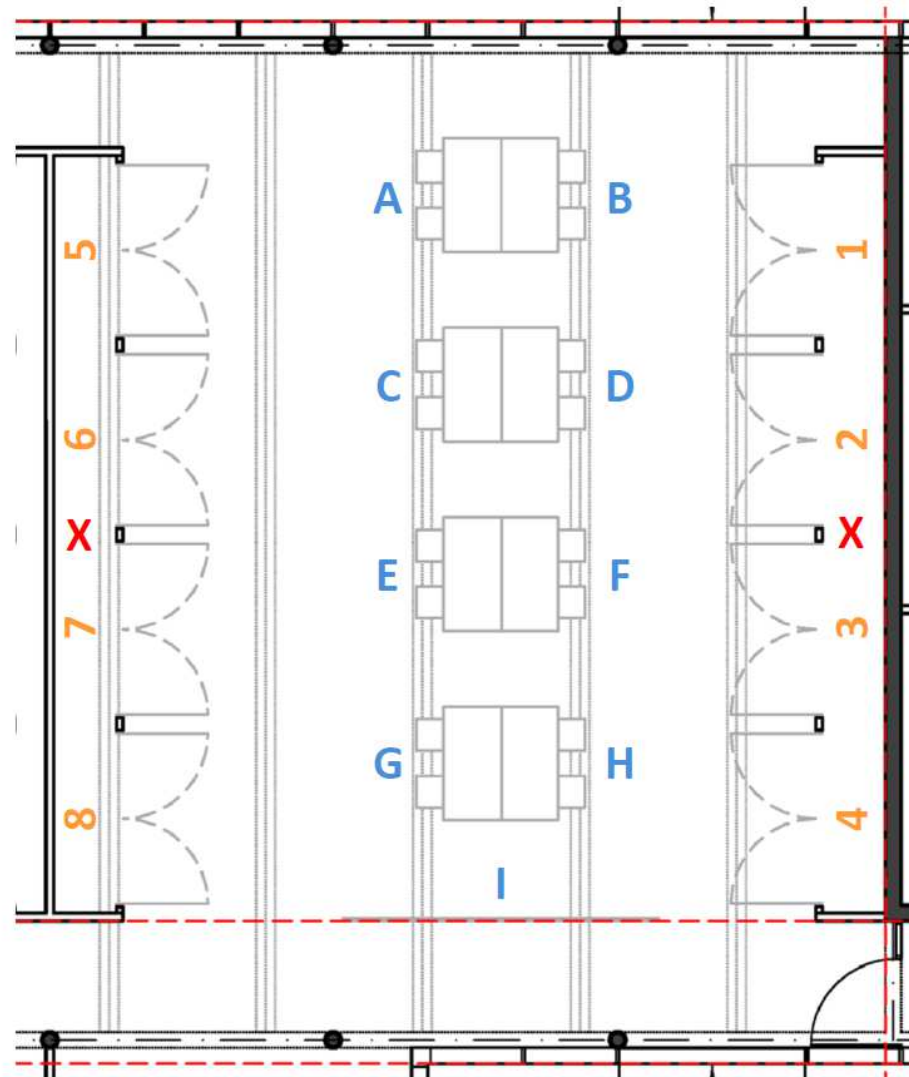
Grundsatz der Planung:

- Rasante Entwicklung der Technologien
- Hohe Flexibilität

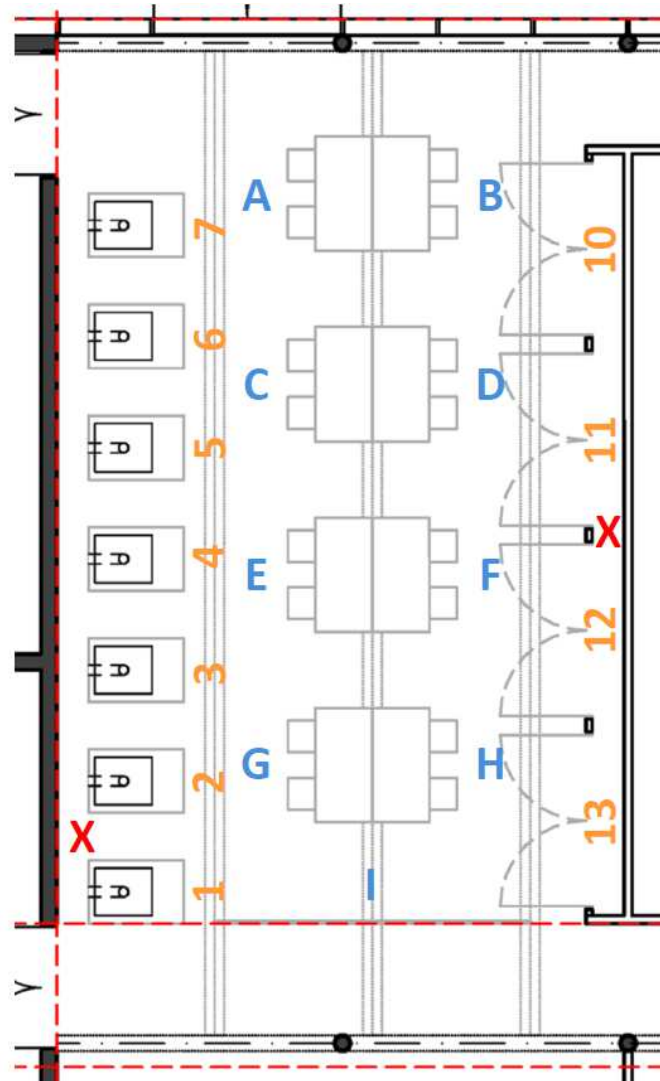
Grundriss



Ausstattung Werkstatt



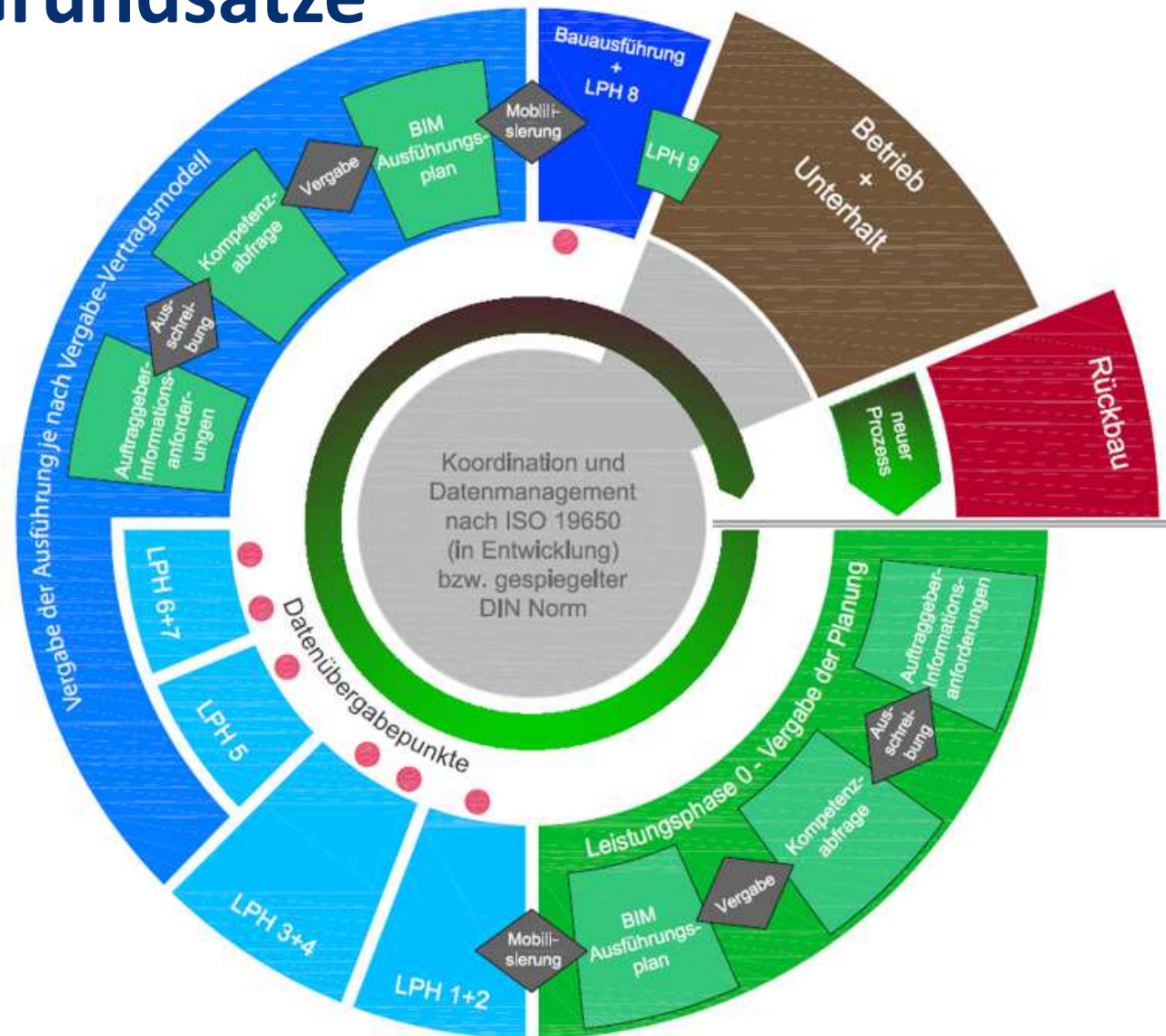
Ausstattung Labor



BIM-Grundsätze

- Modellbasierte Arbeitsmethode
- Gesamter Lebenszyklus eines Gebäudes erfordert Dateimanagement während des gesamten Lebenszyklus

BIM-Grundsätze



Warum BIM

- Intelligente Planung
- Fehlerfreie Ausführung
- Effizienter Betrieb

BIM – besondere Leistungen

- BIM-Manager/BIM-Koordinator
- Kollaborationsplattform
- BIM Abwicklungsplan (BAP)
- Auftraggeberinformation (AIA)
- As-built Modell
- Facility Management Modell

BIM – Auswirkungen auf Planungsleistung

- Die Leistungsbilder der HOAI sind methodenneutral
- BIM bedingte zusätzliche Leistungen sind besondere Leistungen

BIM – Bauausführung

- Handwerker

 - Werkstattplanung, verwendete Materialien, Einbauteile

 - Rückkopplung Änderungen

- Noch viele offene Punkte zu klären

 - Vergaberechtliche Belange

 - Anforderungen an die ausführenden Firmen

Betrieb von Gebäude mit BIM

- Optimierter Betrieb
- Hohe Anforderungen Liegenschaftsverwaltung
 - Technische Ausstattung (Dokumentation)
 - Mitarbeiter



Vielen Dank für Ihre Aufmerksamkeit!

Handwerkskammer Niederbayern-Oberpfalz
Ditthornstraße 10
93055 Regensburg

Tel. 0941 7965 -225
Fax 0941 7965-281225
E-Mail inge.leitner@hwkno.de